



Suzhou JiYuPeng Power Technollgy Co., Ltd.
苏州吉宇鹏电源科技有限公司

产品使用说明书

(高频中频感应加热设备)

感谢您购买我们感应加热产品！
在安装或操作前，为保护您和他人的安全，请仔细阅读本手册。



1	事	1
2	介	1
3		1
4		2
5		3
6		5
7	事	6
8		7
9	与	9
10		11
11	事	14
12		14

事：

- 1、 买 、 ；
- 2、 女 ， 。
- 3、 ， ， ， 不 ， ， ， 。
- 4、 A ， A 不 40℃， 。
- 5、 、 下 ， 。
- 6、 专业 人 ， 。
- 7、 产 产 ， ， 、 、 ， 一 不予 ， 为 。

一、 介

， 于交 中 ， 从 一 ， 于 、 、 、 。

二、

- ◎ 不 1000 。
- ◎ 不 于+40℃ 不 于+5℃。
- ◎ ， 一 。
- ◎ ， 不 。
- ◎ 介 不 于 95%。
- ◎ ， 。
- ◎ 。
- ◎ ±10%。
- ◎ A 不 于 35℃， 不 于 5℃， （ ， ， 0.6MPa 下 30 ， 不 PPM8 个 ， 20KΩ 上， 不 不 0.03mg/L， PH 6-9。

三、 (上
为)

	(HZ)	(KVA)	(KHZ)		A (MPa)
GP-20	220V/50HZ	2~20	30~110	100%	0.05~0.15
GP-30	380V/50HZ	3~30	30~100	100%	0.1~0.3
GP-40	380V/50HZ	4~40	30~90	100%	0.1~0.3
GP-50	380V/50HZ	5~50	30~90	100%	0.1~0.3
GP-60	380V/50HZ	5~60	30~60	100%	0.15~0.3
GP-80	380V/50HZ	5~80	30~60	100%	0.15~0.3
GP-120	380V/50HZ	5~120	30~60	100%	0.2~0.35
ZP-35	380V50HZ	3~35	3~19	100%	0.15~0.3
ZP-50	380V/50HZ	5~50	3~19	100%	0.15~0.3
ZP-60	380V/50HZ	5~60	3~19	100%	0.15~0.3
ZP-80	380V/50HZ	5~80	3~19	100%	0.2~0.35
ZP-100	380V/50HZ	5~100	3~19	100%	0.2~0.35
ZP-120	380V/50HZ	5~120	3~19	100%	0.25~0.4
ZP-160	380V/50HZ	5~160	3~19	100%	0.25~0.4
ZP-200	380V/50HZ	5~200	3~19	100%	0.25~0.4

◎ 一 1.3 .

◎ = . :

;

不 业 。

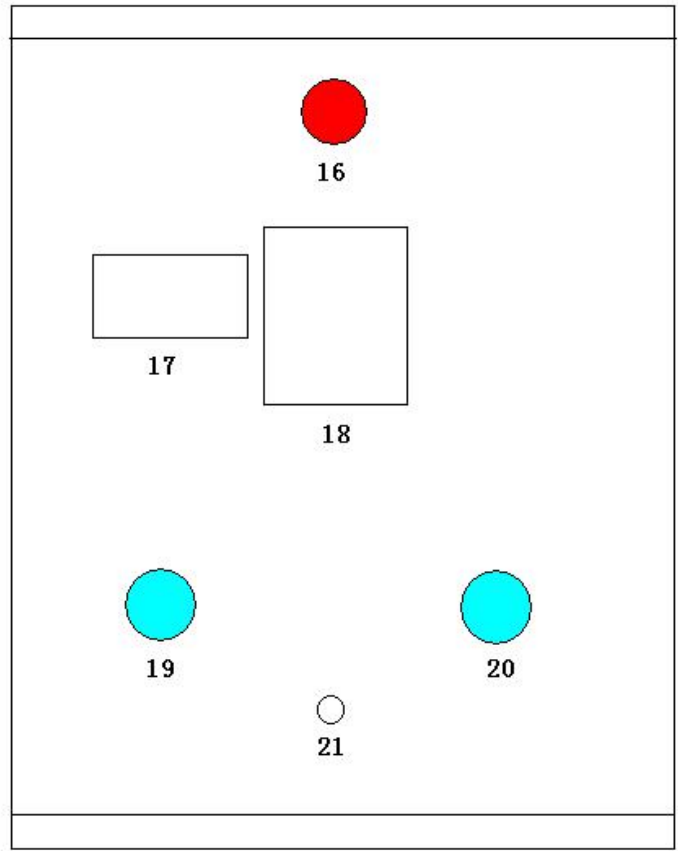
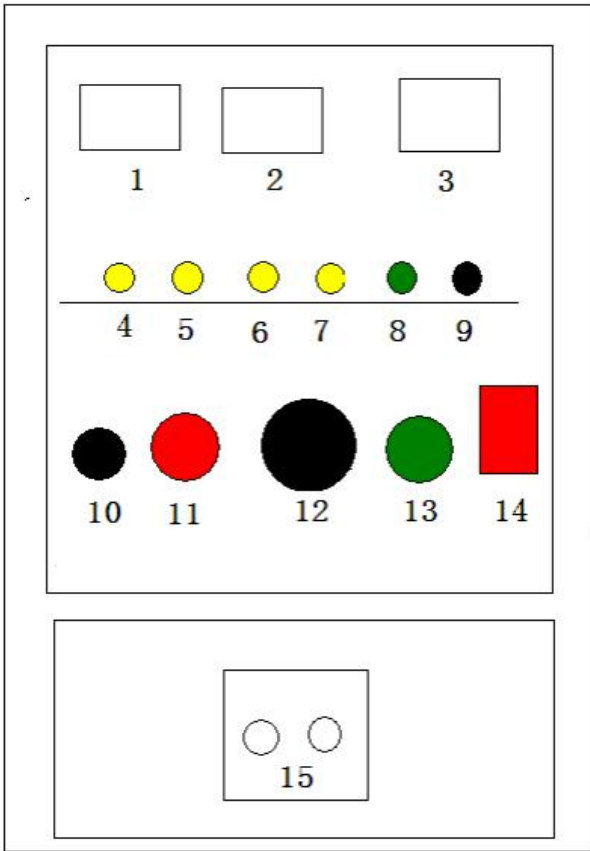
、

， ， ，

。 、 中 下：

： 中 中 东 89

3 14



1.

- 2、 : , 。
- 3、 : 。 (0.01) 。
- 4、 : 420V, , , 亮, 。
- 5、 : 亮 。
- 6、 : 55℃ , 亮, , 。
- 7、 : 、 A , , 亮, , 。
- 8、 : , “ ” 。
- 9、 : , 亮。

- 10、 : , 上
。
11、 : 。
- 12、 : ,
上 , 。
- 13、 : , 。
- 14、 : 。
- 15、
- 16、 : 为 。
- : 为 。
- 17、
- 18、 : 为 。
- 19、 : A 。
- 20、 : A 。
- 21、 : 。

五、

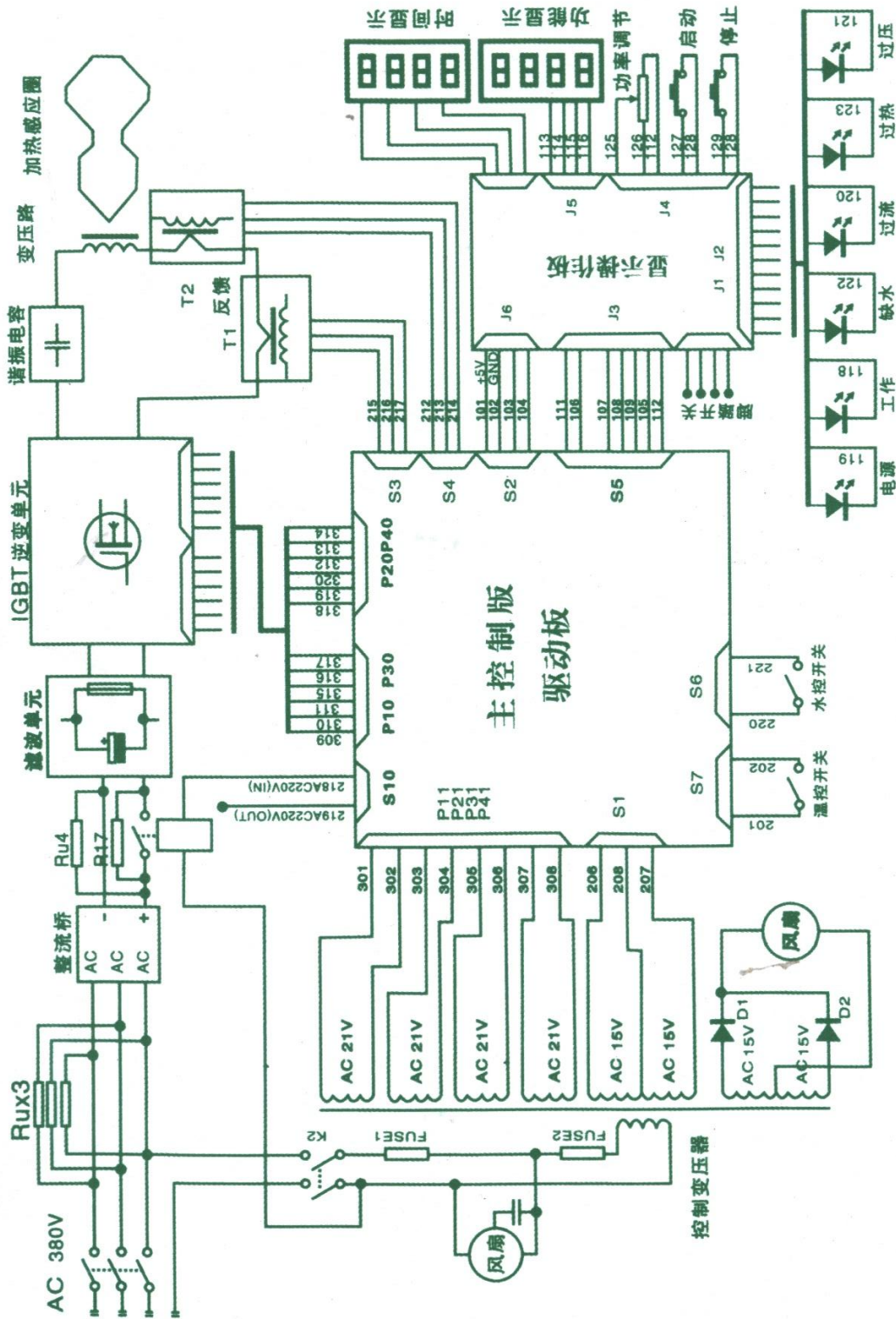
- 1、 与 , 。
- 2、 上 , 。
- 3、 A , 。
- 一 。
- 4、 中, 两 之 。
- 互 。
- 5、 。
- 6、 “ ” , “ ” 下
 , “ ” , , 。
- , “ ” 。

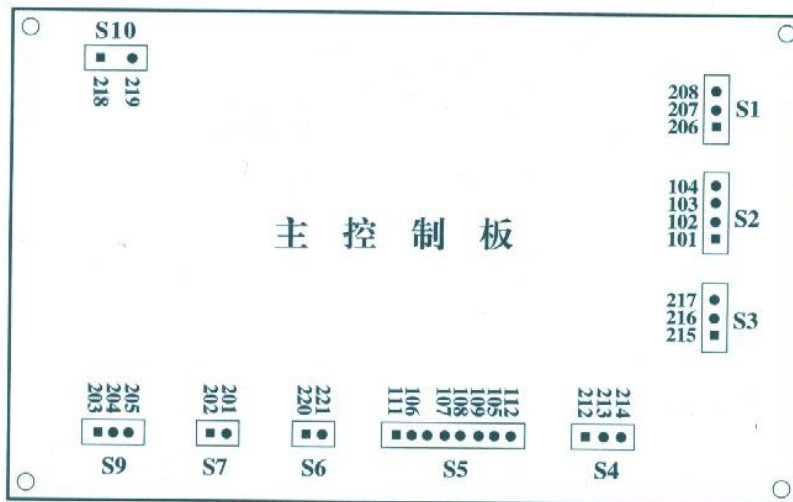
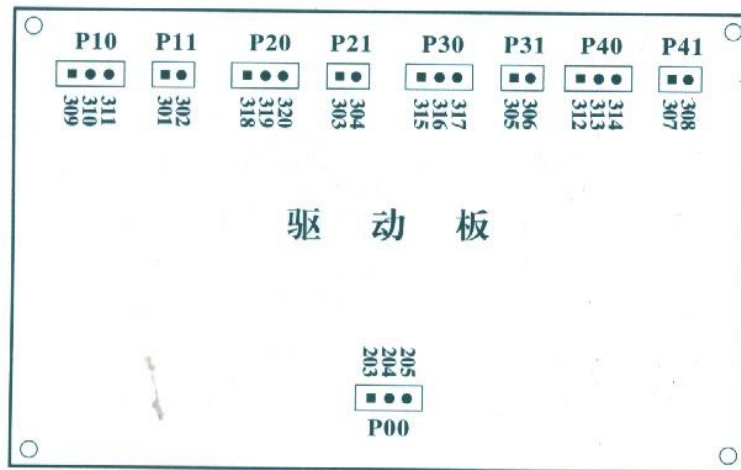
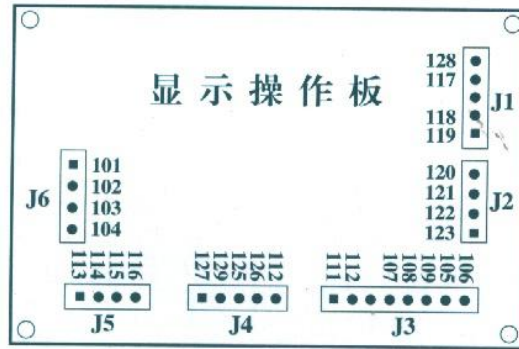
- 7、 “ ” ， 。
- 8、 ， ， ， ，
主 为了 ， 为了 ，
专 ， 专 。

事 ：

- 1) 书。
- 2) ： ， 一 ，
不 上。
- 3) 380V ， 3 ， 1 ， 不 。
- 4) ： 一 6mm² 上 与 ，
。
- 5) ： ， 中，不 ， 不
。 丝， 不 ， 不
。
- 6) ： 。
- 7) Δ ： 不 ， 于40℃。
： PH 7.0-9.0之 ()； <20PPM, <10PPM,
<250PPM, 25℃ 下 >2500℃.CM, <
250PPM, T<57℃。 Δ ： ——
—— ， 严 、 井 。

七、





，一，一，，不，
，不，。

7、两个，
(150W)、，不。
，不了。

买，也。

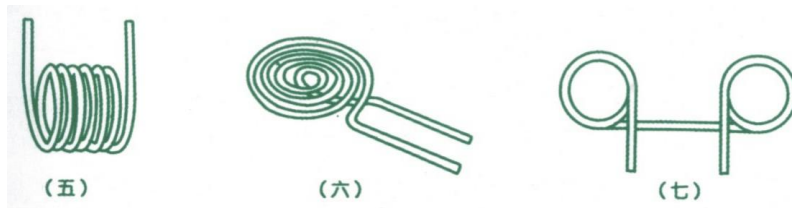
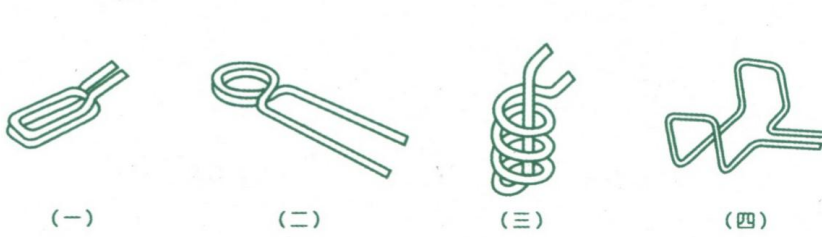
与，丝上，也，。

：、、，为，

， 3-5

。

— :



九、

： 上 不亮	1、 不 。 上，	上	
	2、 丝	丝， 上 1A 。	
	3、		
	4、		
	5、	主	
不 ， 为 ： 000， 上 ， 2 。	1、 。	。	
	2、 ， 了 。	不 ， 书 中 ， 事 。	
	3、 不	“ ” 。	
	4、 ，		
	5、		
		上 ，	
， ， “ ” ； 不		； 。	
， 亮 ，	1、 A 。		
	2、 。		
	3、 主		
， ，	1、 于420V		

亮	2、主 上 不		主 上 上 , 10V。一 不 420V , 。
	3、 : 主		
, 亮 ,	1、 , 于0.2MPa		:
	2、		1、 上 2、 ;
		主	
一 , “ ” , 不上 ,	1、 、 、 。		
	2、交		, 不 , 一下 。
	3、		
	4、		
	5、		
	6、		
一 , 上 , 亮, 一 , 也	1、 、 、		
	2、	IGBT	
		主	
, ,	1、 ,		下
	2、 ,		
	3、		
		下	



		主	
, 上, 一	1、	,	
	2、	220V	
	3、		
, 上	1、		
丝	1、		
	2、		
丝	1、	,	
	2、	220V	
	3、	,	
	4、	与	
不	1、	,	
	2、		
一, 也不	1、		丙
	2、		
	1、		
	2、	,	
	3、	220V	